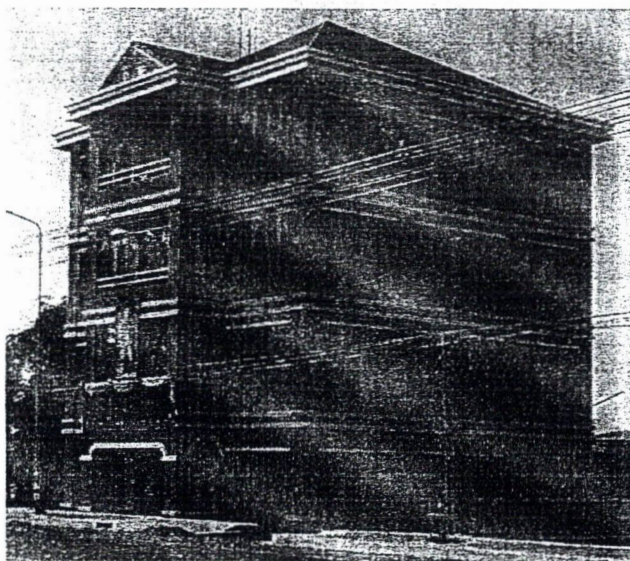




แผนเส้นทางความก้าวหน้า ในสายอาชีพ (Career Path)



องค์การบริหารส่วนตำบลมหาสวัสดิ์
อำเภอพุทธมณฑล จังหวัดนครปฐม

บทนำ

การจัดทำแผนเส้นทางความก้าวหน้าในสายอาชีพขององค์การบริหารส่วนตำบลมหา
สวัสดิ์ มีวัตถุประสงค์ เพื่อให้บุคลากรมองเห็นความก้าวหน้าในสายอาชีพ และมีหลักเกณฑ์ในการแต่งตั้ง
โยกย้าย และการสับเปลี่ยน หมุนเวียนตำแหน่งที่ชัดเจน โปร่งใส และเป็นธรรม ซึ่งจะทำให้บุคลากรเกิด
ความมั่นใจในระบบการบริหาร ทรัพยากรบุคคลขององค์การบริหารส่วนตำบลมหาสวัสดิ์ ก่อให้เกิดการ
กระตุ้นการพัฒนาตนเองไปสู่ความสำเร็จในอาชีพ รวมทั้งเพื่อเป็นการดึงดูด จูงใจและรักษาบุคลากร
ที่มีความสามารถให้อยู่กับองค์กรตลอดไป ซึ่งในการจัดทำแผนเส้นทาง ความก้าวหน้าในสายอาชีพฉบับนี้
เป็นการจัดทำเส้นทางความก้าวหน้าในสายอาชีพเพื่อเป็นการเตรียมความพร้อม ขององค์กรปกครองส่วน
ท้องถิ่นในการปรับเข้าสู่ระบบจำแนกตำแหน่งในระบบแท่ง ซึ่งจะเข้าสู่ระบบในวันที่ 1 มกราคม 2559 นี้

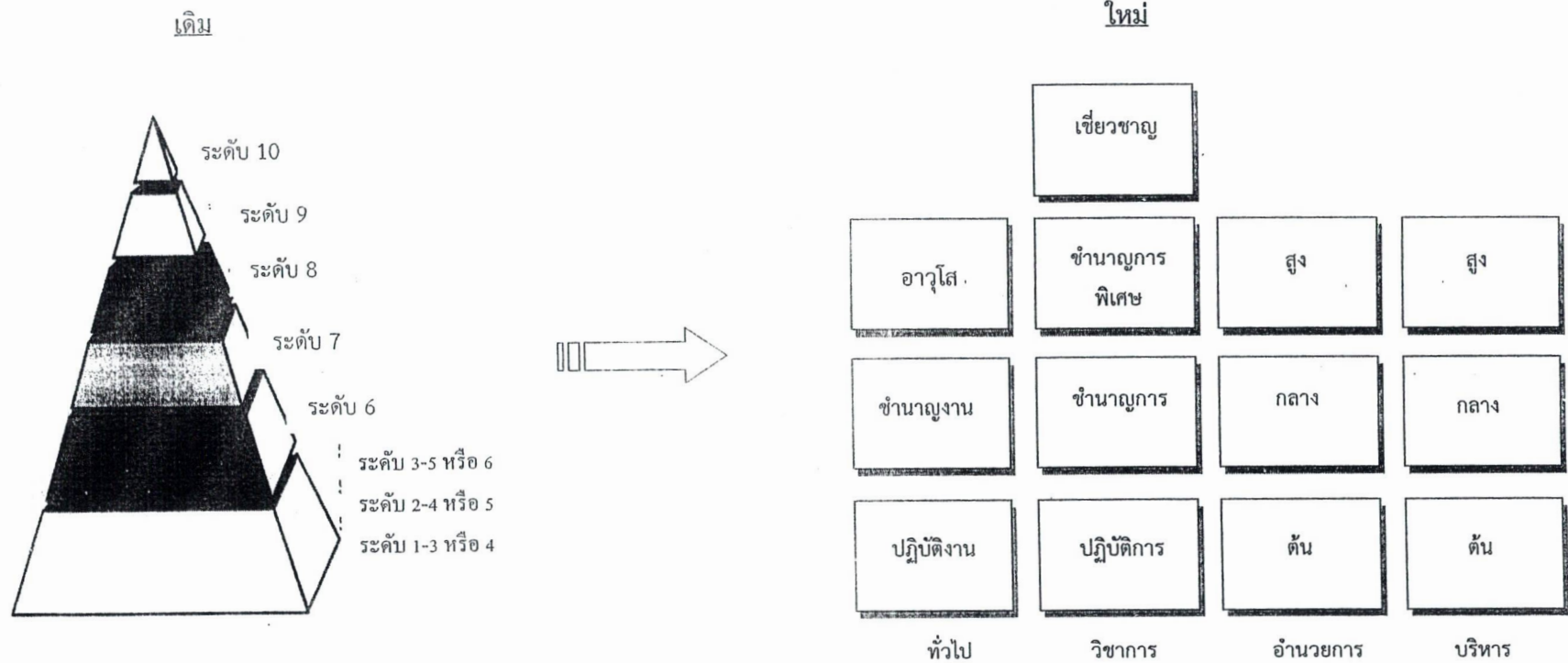
สำนักงานปลัด อบต.
องค์การบริหารส่วนตำบลมหาสวัสดิ์

สารบัญ

	หน้า
1. กรอบแนวคิดในการวางแผนเส้นทางความก้าวหน้าในสายอาชีพ	1
2. การเปรียบเทียบโครงสร้างชั้นงานและประเภทตำแหน่ง	1
3. บัญชีเปรียบเทียบตำแหน่งและระดับในระบบชื่กับระบบแห่ง	2
4. การแบ่งประเภทสมรรถนะ	2
5. สมรรถนะที่จำเป็นสำหรับการปฏิบัติงาน	3
6. เส้นทางความก้าวหน้าในสายอาชีพ	4
- เปรียบเทียบเส้นทางความก้าวหน้า ประเภททั่วไป (สายงาน 1/2)	4
- เปรียบเทียบเส้นทางความก้าวหน้า ประเภทวิชาการ (สายงาน 3/4)	5
- เปรียบเทียบเส้นทางความก้าวหน้า ประเภทอำนวยการท้องถิ่น (ฝ่าย/กอง)	5
- เปรียบเทียบเส้นทางความก้าวหน้า ประเภทบริหารท้องถิ่น (รองปลัด/ปลัด)	6
- แผนความก้าวหน้าในอาชีพ	6
- การเปลี่ยนตำแหน่งจากประเภททั่วไปเป็นประเภทวิชาการ	7
- การเปลี่ยนตำแหน่งจากประเภททั่วไปเป็นประเภทอำนวยการท้องถิ่น	7
- การเปลี่ยนตำแหน่งจากประเภททั่วไปเป็นประเภทบริหารท้องถิ่น	8

การเปรียบเทียบโครงสร้างชั้นงานและประเภทตำแหน่ง

เปรียบเทียบโครงสร้างชั้นงานและประเภทตำแหน่ง



จำนวนเป็น 10 ระดับ
มีบัญชีเงินเดือนเดียว

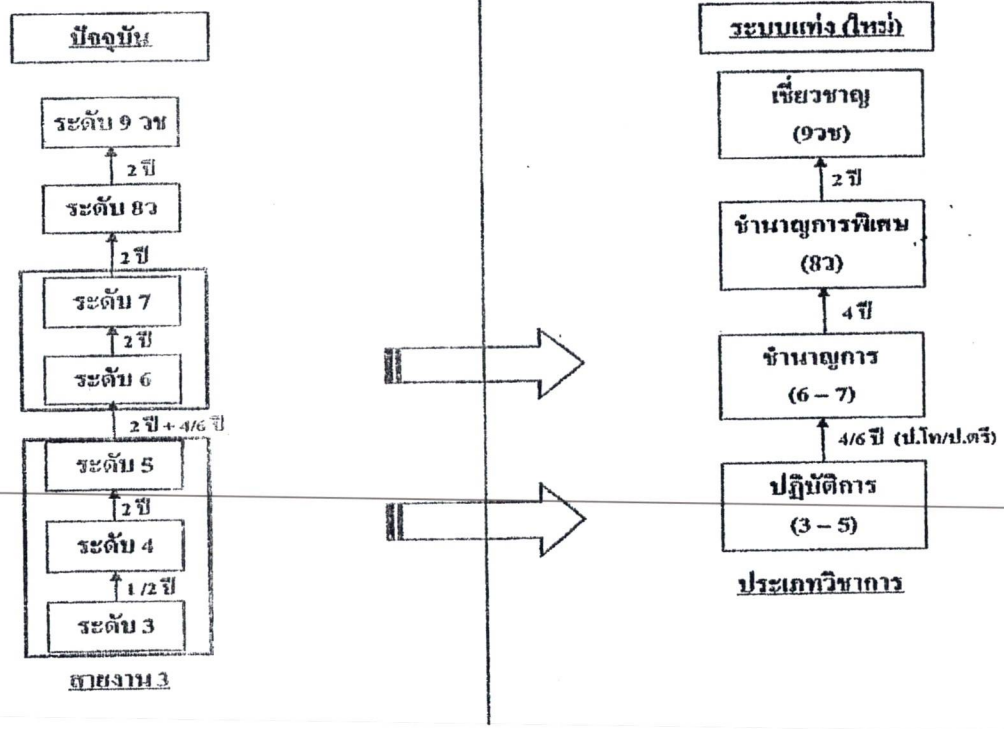
จำนวนกลุ่มตำแหน่งเป็น 4 ประเภท

- แต่ละกลุ่มมีการแบ่งระดับตามค่างานและโครงสร้างการทำงานในองค์กร
- มีบัญชีเงินเดือนพื้นฐานแยกแต่ละประเภท/ระดับ
- กำหนดชื่อเรียกระดับตำแหน่งแทนตัวเลข

เปรียบเทียบความก้าวหน้าแต่ละประเภทตำแหน่ง (ต่อ)

ระบบซี ⇔ ระบบแห่ง

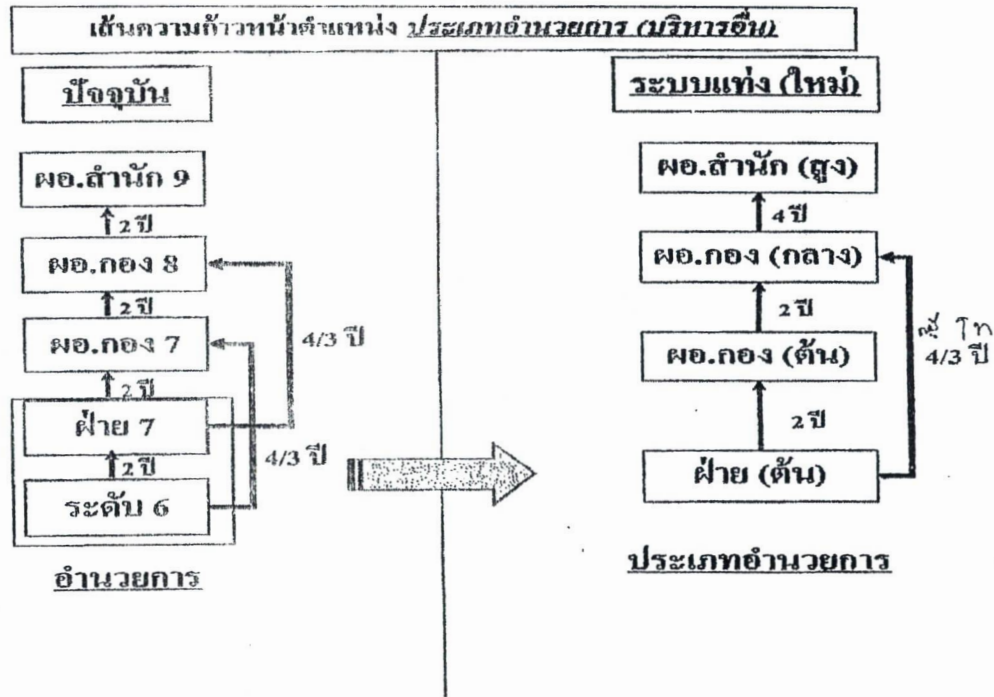
เส้นทางความก้าวหน้าตำแหน่ง **ประเภทวิชาการ (สาย 3)**



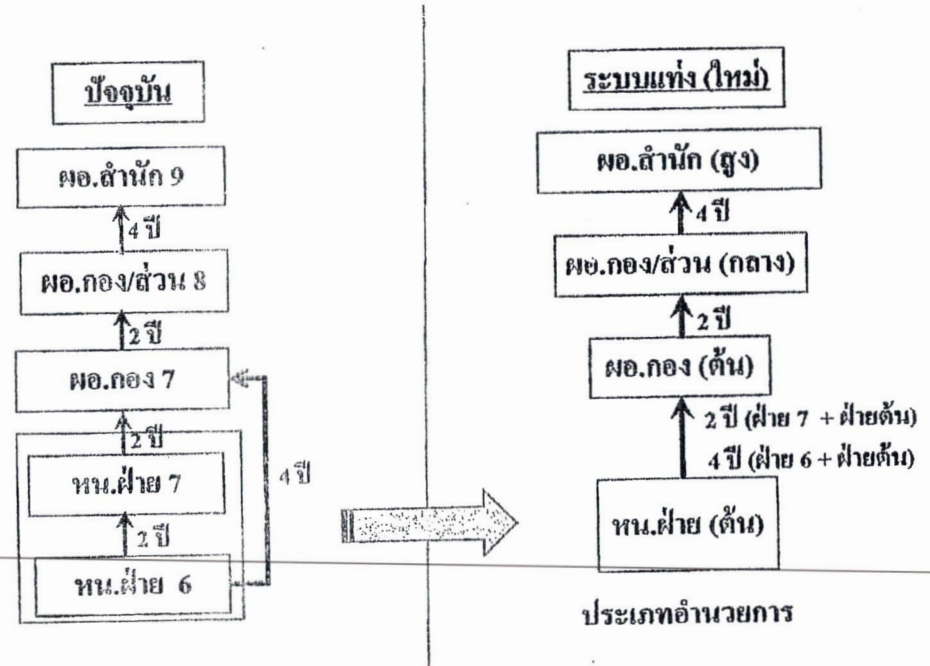
ภาพงาน 3

เปรียบเทียบความก้าวหน้าแต่ละประเภทตำแหน่ง (ต่อ)

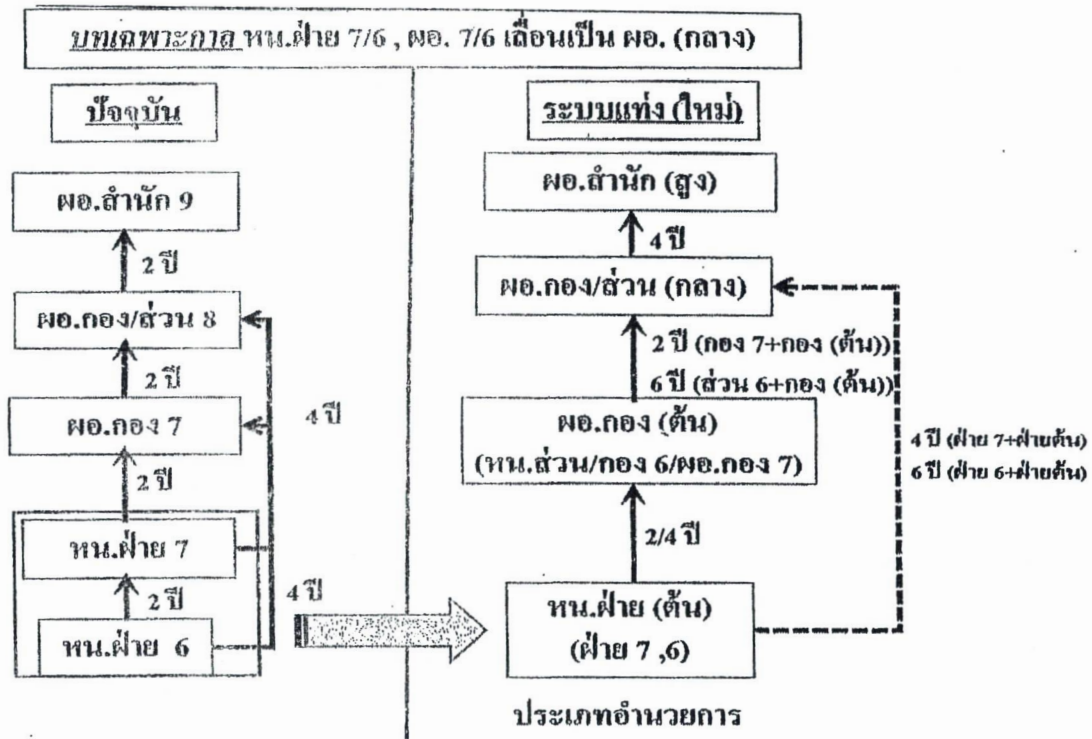
ระบบซี ⇔ ระบบแห่ง



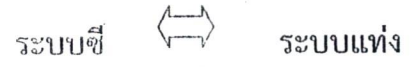
บทเฉพาะกาล ทน.ฝ่าย 6/7 เลื่อนเป็น ผอ.(ต้น)



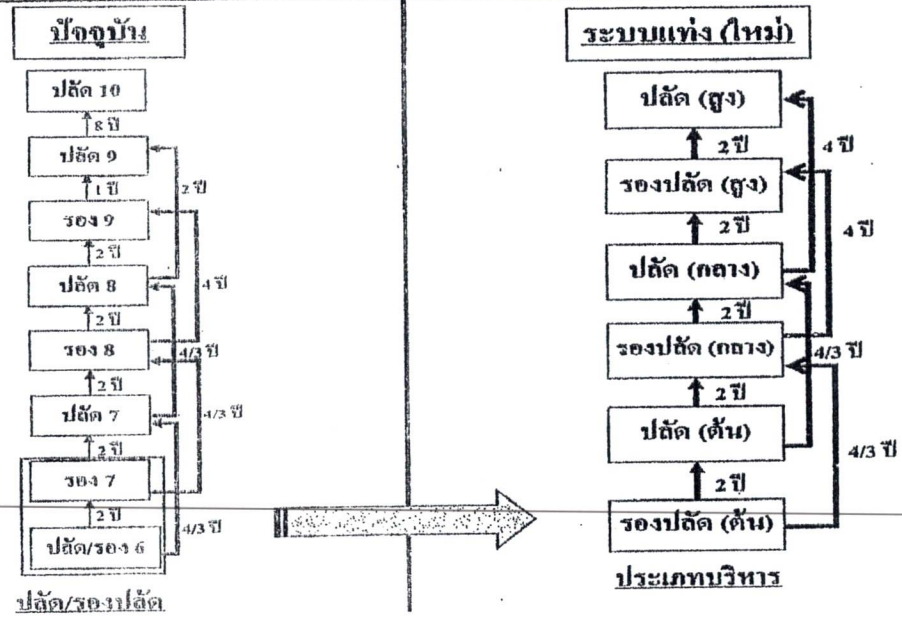
บทเฉพาะกาล พน.ฝ่าย 7/6 เลื่อนเป็น ผอ.(กลาง)



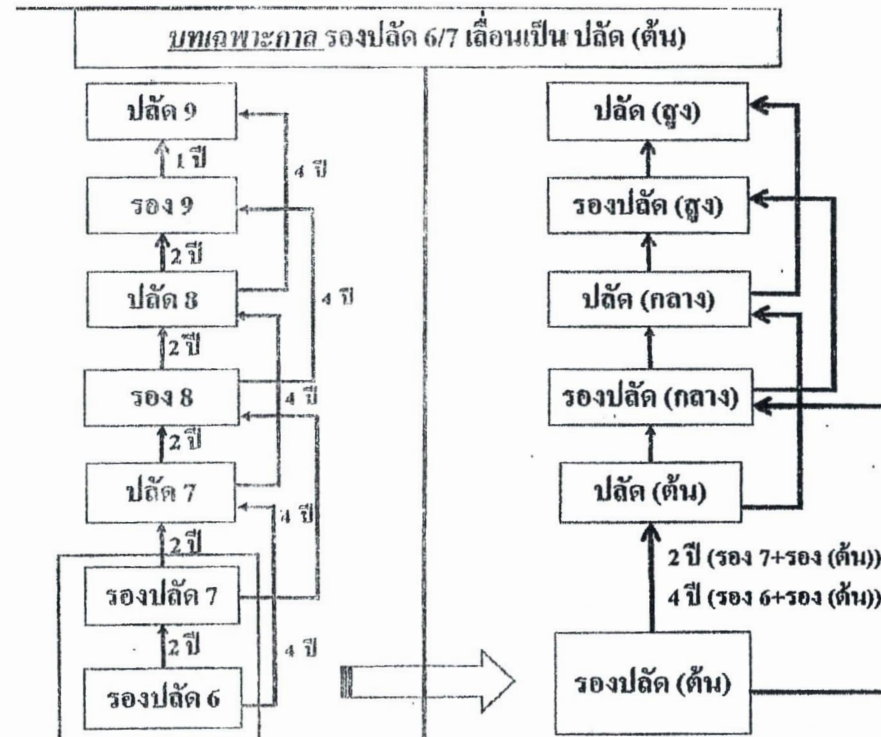
เปรียบเทียบความก้าวหน้าแต่ละประเภทตำแหน่ง (ต่อ)



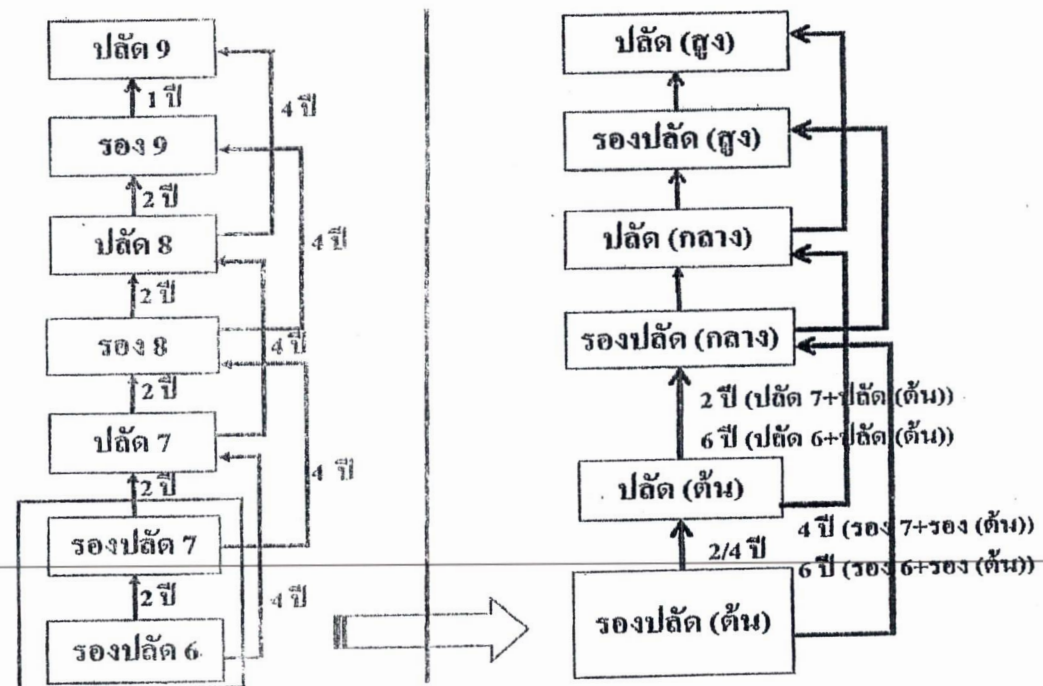
เส้นทางความก้าวหน้า ประเภทบริหาร (ปลัด/รองปลัด)



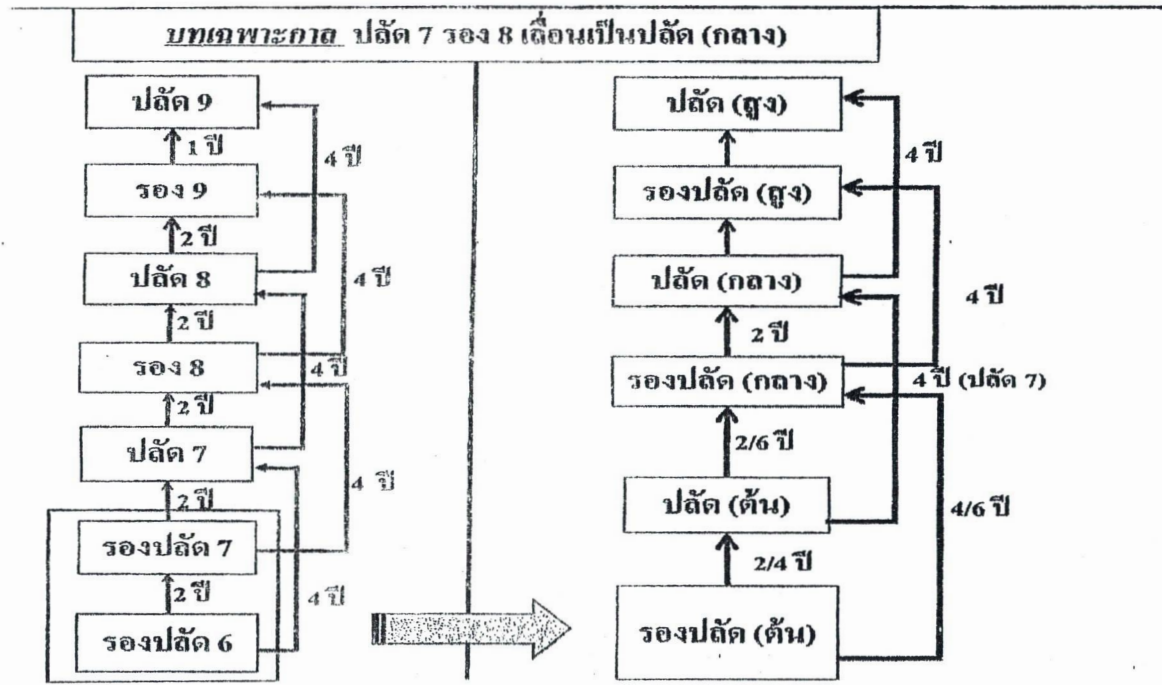
บทเฉพาะกาล รองปลัด 6/7 เลื่อนเป็นปลัด (ต้น)



บทเฉพาะกาล รongปลัด 6/7 เลื่อนเป็นrongปลัด (กลาง)

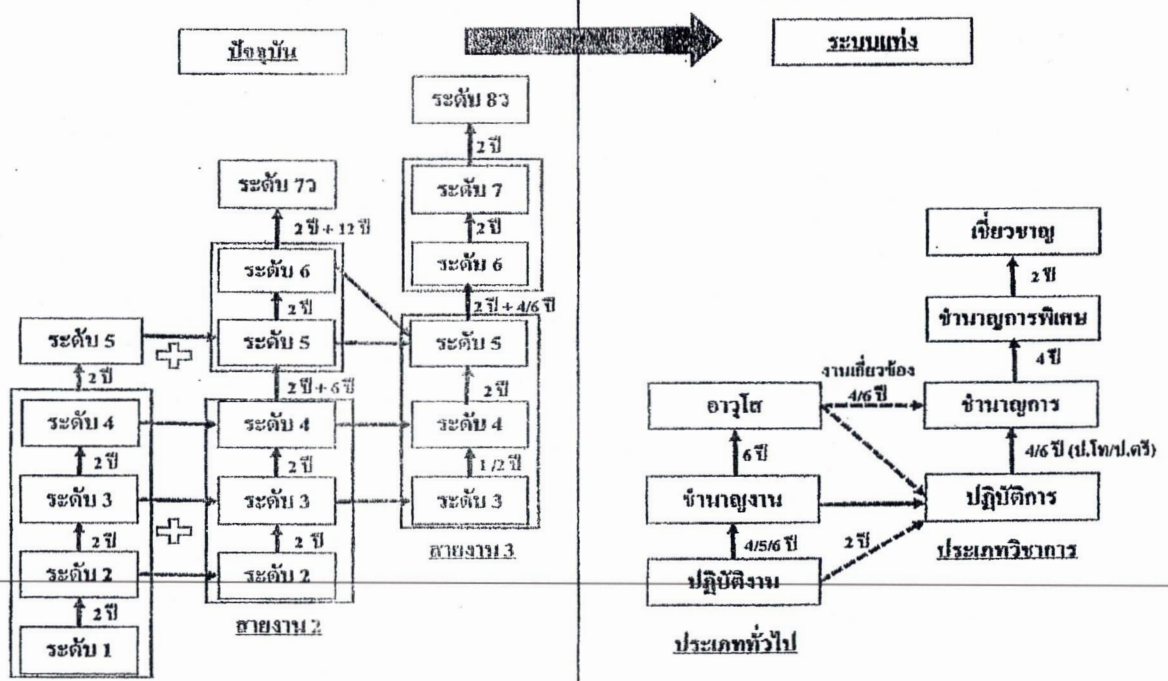


บทเฉพาะกาล ปลัด 7 รอง 8 เลื่อนเป็นปลัด (กลาง)



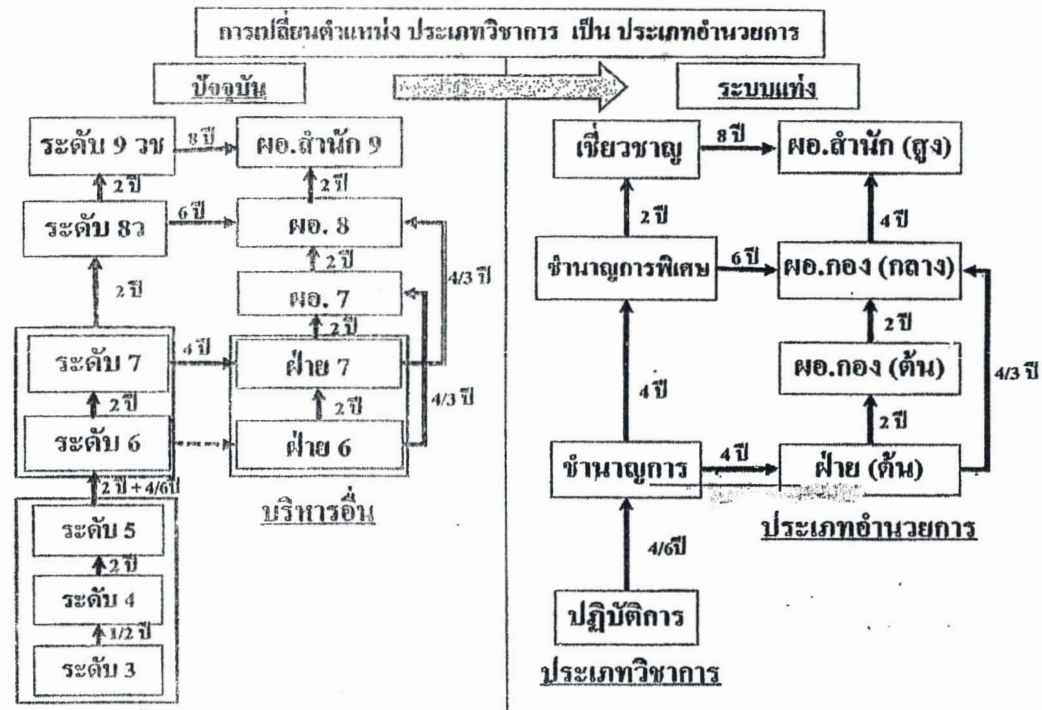
การเปลี่ยนประเภทตำแหน่ง (สายงาน)

การเปลี่ยนตำแหน่ง ประเภททั่วไป เป็น ประเภทวิชาการ



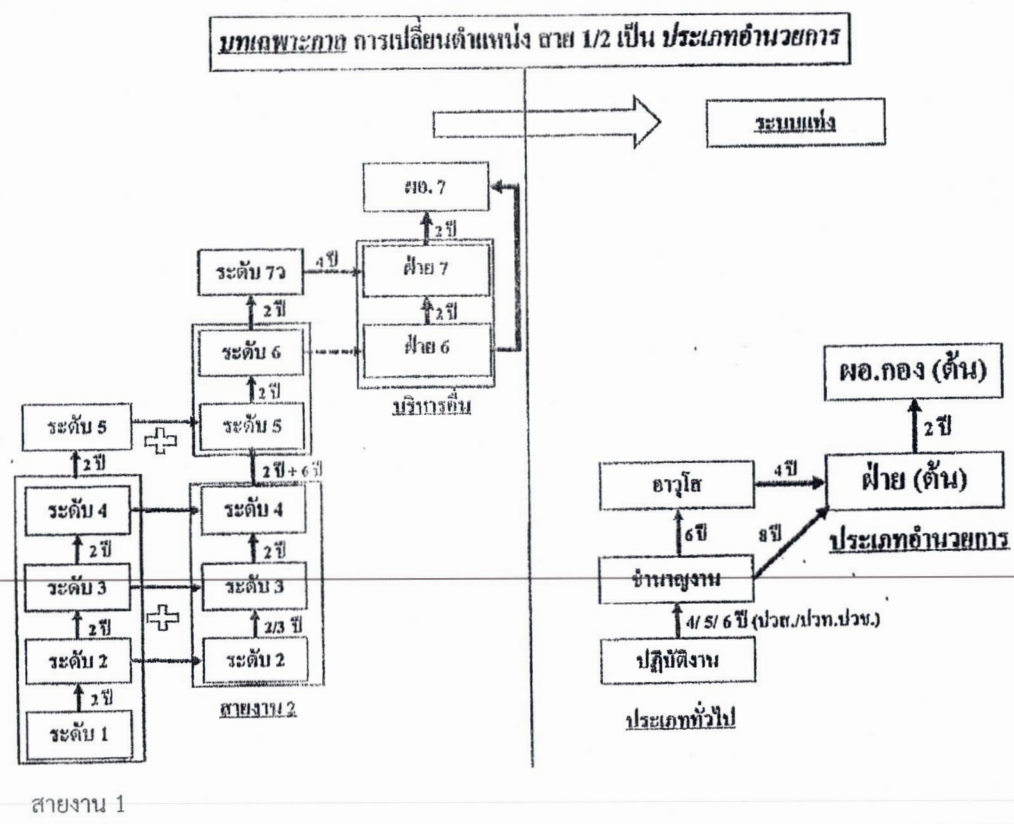
สายงาน 1

การเปลี่ยนประเภทตำแหน่ง (สายงาน) ต่อ



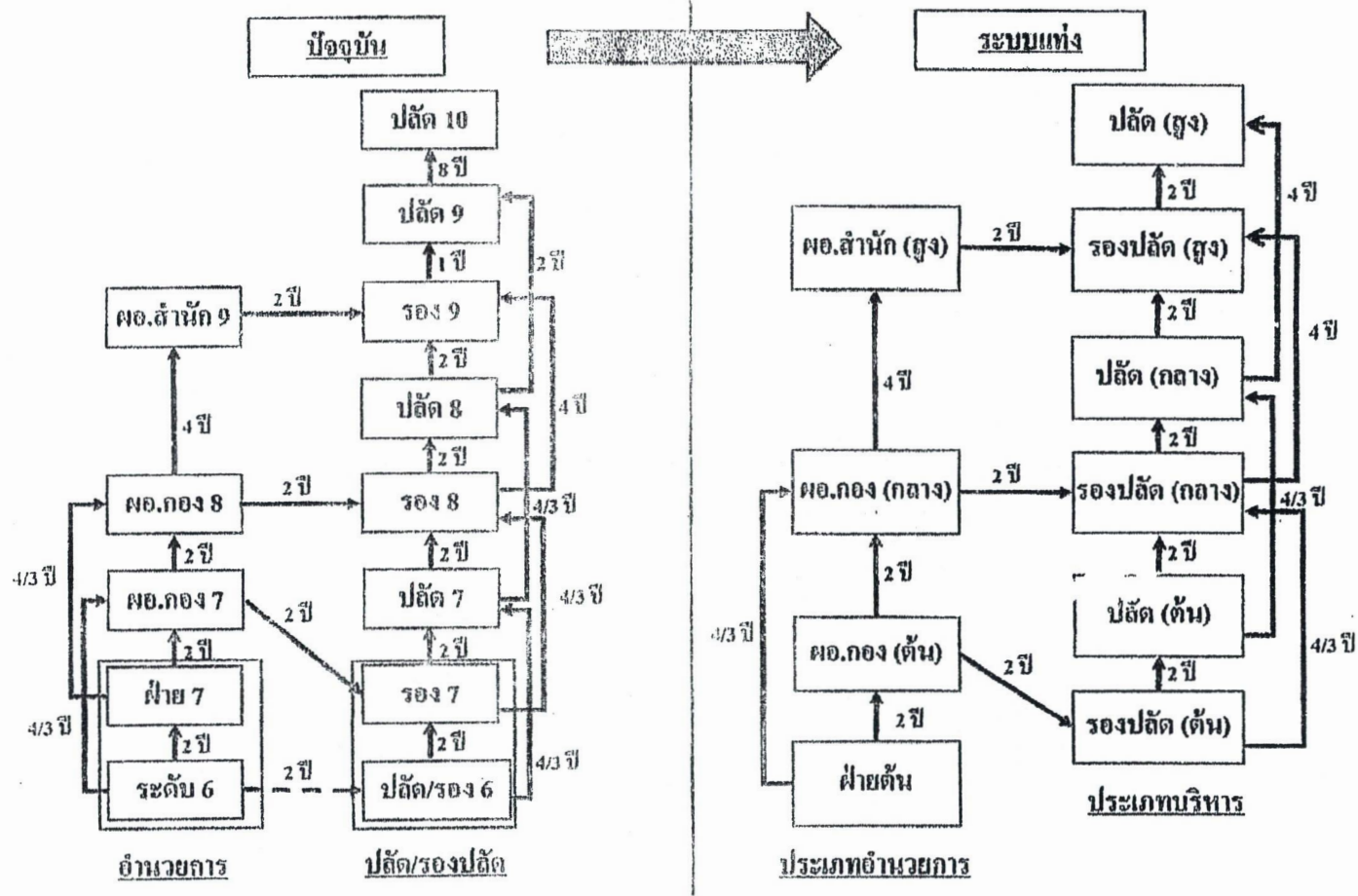
สายงานระดับ 3

บทเฉพาะกาล การเปลี่ยนประเภทตำแหน่ง สาย 1/2 เป็นประเภทอำนาจการ



การเปลี่ยนประเภทตำแหน่ง (สายงาน) ต่อ

การเปลี่ยนตำแหน่ง ประเภทอำนาจการ เป็น ประเภทบริหาร



บทเฉพาะกาล ผอ.กอง 6/7 เปลี่ยนเป็น รองปลัด (ระดับต้น)

